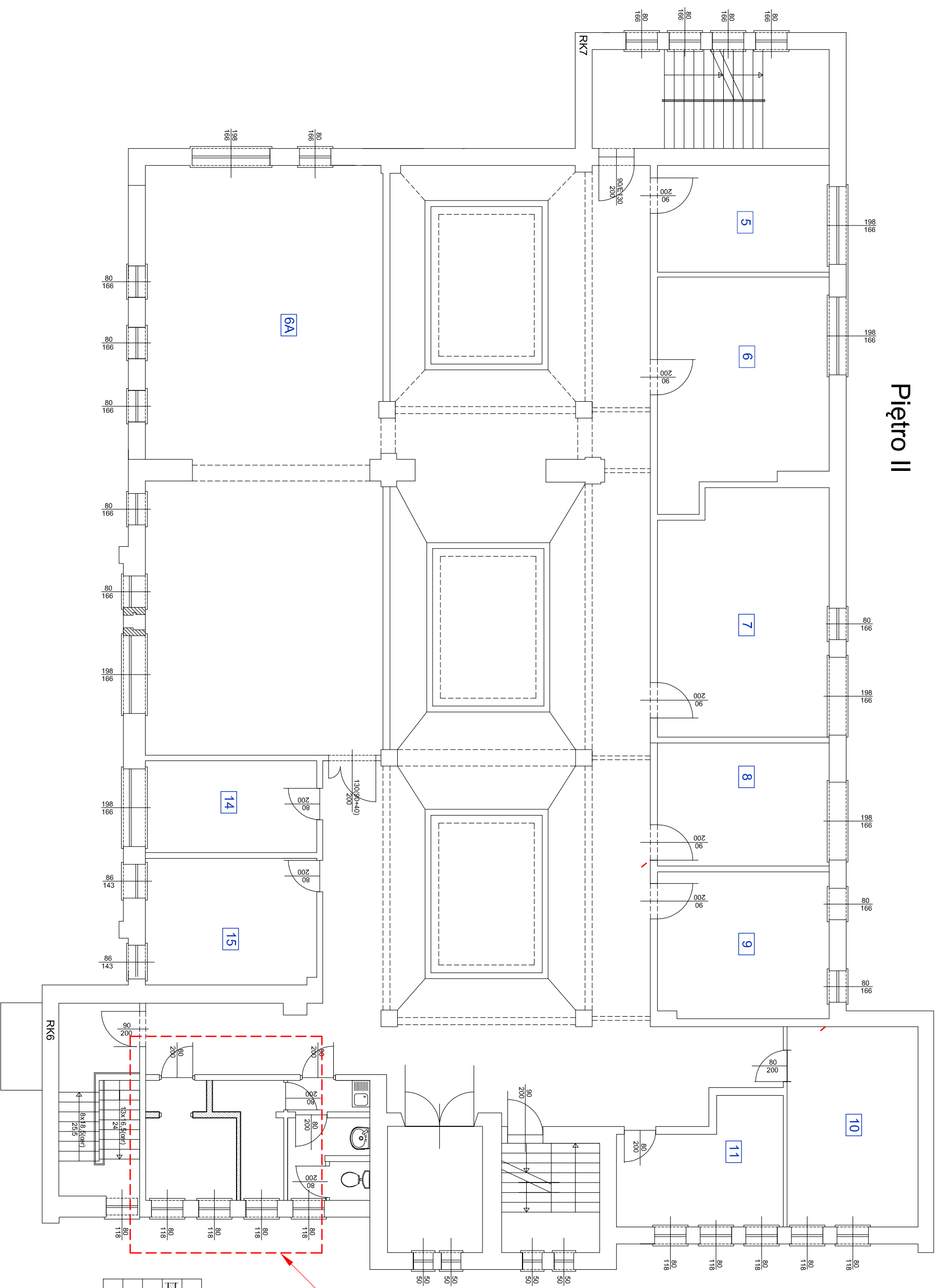


# Piętro II



Zakres adaptacji budowlanej

## LEGENDA:

	Ściana do wyburzenia

Objekt: <b>Budynek MZEC</b> K-Kozie, Stalmacha 18	Funckcja: 	Imię Nazwisko: 	Data: 	Podpis: 
	Projektant: mgr inż. Sebastian Waniula			
	Sprawdzający: mgr inż. Tadeusz Robaszewski			
<b>UNITRON</b> Tadeusz Robaszewski 47-220 K-Kozie, Matejki 15	Nazwa projektu: <b>Projekt Okablowania strukturalnego</b>	Nr rysunku: 	Format: A3	
	Nazwa rysunku: <b>Zakres adaptacji budowlanej</b>	Skala: 1:100		