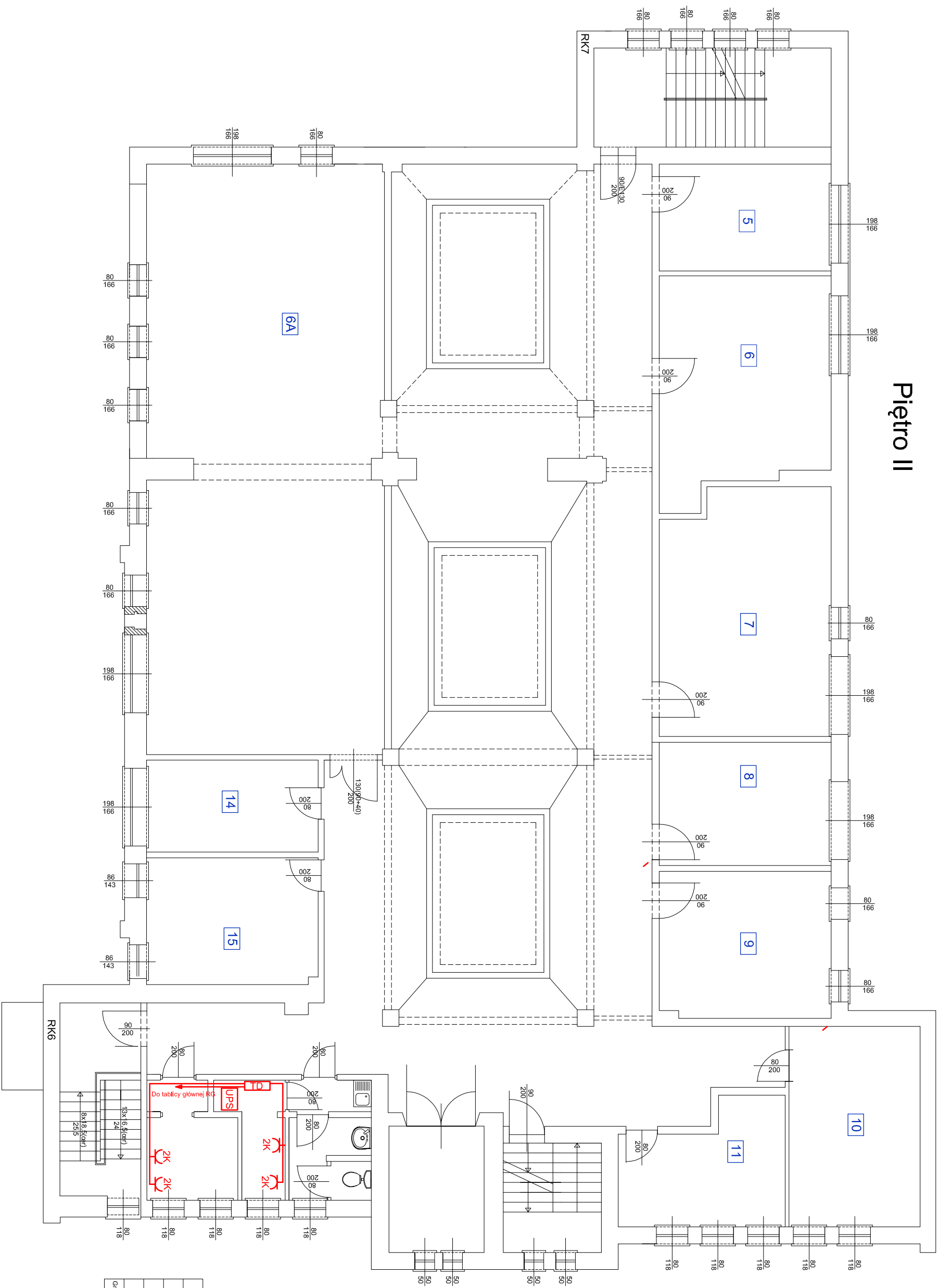


# Piętro II



LEGENDA:	
	Zasilacz awaryjny UPS
	Rozdzielnica elektryczna
	Zestaw dwóch gniazd 20V - DATA

Gniazda zasilająca montować w pustkach razem z gniazdem 2xRJ45

Obiekt:	<b>Budynek MZEC</b> K-Kozie, Stalmacha 18	Funkcja:	linie Nazwisko:	Data:	Podpis:
Projektant:	mgr inż. Sebastian Waniała	Sprawdzający:	mgr inż. Tadeusz Robaszewski		
Nazwa projektu:	<b>UNITRON</b> Tadeusz Robaszewski	Nazwa rysunku:	Projekt okablowania strukturalnego	Nr rysunku:	Format:
Nazwa rysunku:	47-220 K-Kozie, Majejki 15	Schemat instalacji elektrycznej serwera	<b>4</b>	Skala:	1:100